

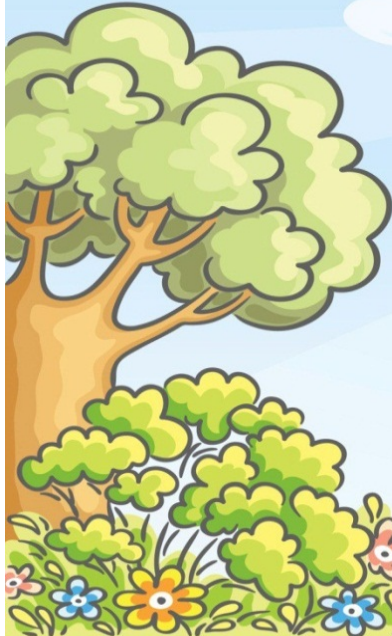
# Community Connection for Child Care Professional Development Calendar

## February 2020

Register online at [www.caregistry.org](http://www.caregistry.org)

All trainings located at the  
Larry E. Reider Education Center  
2000 K Street  
Bakersfield CA 93301

For training information in English  
call 661-861-5271 or 661-861-5201  
Para información de capacitación en  
Español llamada 661-861-5208



All dates are contingent upon participation /registrations. Please confirm dates beforehand.  
Todas las fechas están sujetas a participación/inscripción. Por favor de confirmar fechas con anterioridad.

Date/Fecha February 2020 Febrero 2020	Training Entrenamiento	Time Hora	Presenter Presentado por	Location Ubicación
<b>February 1<sup>st</sup></b> Saturday	Scientific Inquiry for Young Children <b>ENGLISH</b>	<b>9:00 a.m. – 3:00 p.m.</b> <b>(Including 1 hour Lunch Break)</b>	Placer County Office Of Education - Family Child Care At Its Best	<b>Room 201</b>
<b>February 4<sup>th</sup></b>	Introduciendo el lenguaje a través del juego (Parte 1) <b>ESPAÑOL</b>	<b>6:00 p.m. – 8:30 p.m.</b>	<b>Teresa Ramos</b> Placer County Office Of Education - Family Child Care At Its Best	<b>Room 201</b>
<b>February 6<sup>th</sup></b>	Introduciendo el lenguaje a través del juego (Parte 2) <b>ESPAÑOL</b>	<b>6:00 p.m. – 8:30 p.m.</b>	<b>Teresa Ramos</b> Placer County Office Of Education - Family Child Care At Its Best	<b>Room 201</b>
<b>February 18<sup>th</sup></b>	Strengthening Families: Concrete Support in Times of Need <b>ENGLISH</b>	<b>6:30 p.m. – 8:30 p.m.</b>	<b>Aldhei McMahon</b> Community Connection for Child Care	<b>Room 201</b>
<b>February 20<sup>th</sup></b>	Fortalecimiento de las familias: apoyo concreto en tiempos de necesidad <b>ESPAÑOL</b>	<b>6:30 p.m. – 8:30 p.m.</b>	<b>Carlos Lara</b> Community Connection for Child Care	<b>1300 17th St. City Centre Room 1A</b>
<b>February 22nd</b> Saturday	Contracts, Policies and Marketing A Family Child Care Business <b>ENGLISH</b>	<b>9:00 a.m. – 11:00 a.m.</b>	<b>Rheanna Hilton</b> Community Connection for Child Care	<b>Access Center 1330 Truxtun Avenue Rooms 116/117</b>

Registration for the workshops will now be online through [www.caregistry.org](http://www.caregistry.org). Create a log in if you have not already done so. When logged in follow the following steps to register for workshops:

1. Click on the left tab titled **Training Calendar**
2. Under **Sponsor Name** type in **Community Connection** and click **Search**. The list of workshops will come up.
3. Click on the circle next to the workshop you want to attend, then click **View Event Details** on bottom left corner.
4. Finally, click on the **Enroll Now** tab. An email confirmation will be sent to you.

La inscripción para los talleres será a través de [www.caregistry.org](http://www.caregistry.org). Cree un registro si aún no lo ha hecho. Una vez conectado, siga los siguientes pasos para registrarse en los talleres:

1. Haga clic en la pestaña izquierda titulada **Calendario de Capacitación**
2. Donde dice **Nombre de Patrocinador** favor de escribir **Community Connection** y haga clic donde dice **Buscar**. Aparecerá la lista de talleres.
3. Haga clic en el círculo junto al taller al que desea asistir y, a continuación, haga clic en **Ver detalles del evento** en la esquina inferior izquierda.
4. Finalmente, haga clic en la pestaña **Inscribirse ahora**. Se le enviará un correo electrónico de confirmación.